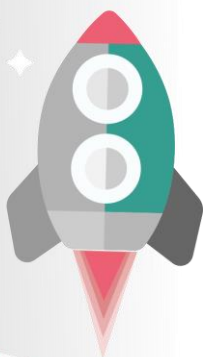


# РЕЄСТРАЦІЯ НА ЗНО-2022





# СКОРОЧЕНИЙ АЛГОРИТМ РЕЄСТРАЦІЇ НА ЗНО



1. Визначитися з тим, які **предмети ЗНО** потрібні для складання **ДПА та/або** вступу до закладу вищої освіти.



2. Ознайомитися з нормативними вимогами та підготувати комплект реєстраційних документів.



3. **Подати комплект реєстраційних документів** у встановлені терміни до ДпРЦОЯО.

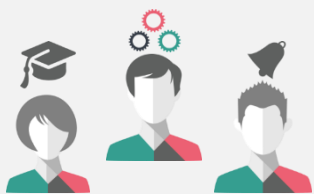


4. **Отримати сертифікат ЗНО-2022.** Сертифікат ЗНО-2022 є документом, що підтверджує факт реєстрації для участі в ЗНО та надсилається учаснику поштою.

# ЩО НЕОБХІДНО ВРАХУВАТИ ПІД ЧАС ВИБОРУ ПРЕДМЕТІВ ДЛЯ РЕЄСТРАЦІЇ:

## Категорія учасників ЗНО

## Вимоги нормативних документів



Особи, які  
складатимуть  
ДПА  
у формі ЗНО

- Необхідність зарахування результатів із **чотирьох предметів ЗНО** як результатів з ДПА.
- Особи, які в поточному або попередньому календарному році отримали **сертифікат (диплом) міжнародного мовного іспиту** рівня В-1 і вище (для тих, хто вивчає іноземну мову на рівні стандарту), В-2 і вище (для тих, хто вивчає іноземну мову на поглибленому рівні), за цим документом мають право зарахувати ДПА (без зарахування результату ЗНО) з іноземної мови.
- Перелік конкурсних предметів для вступу на навчання до закладів вищої освіти (за потреби).
- Перелік конкурсних предметів для вступу на навчання до закладів вищої освіти.



Випускники  
минулих років

# ОСОБЛИВОСТІ ВИБОРУ ПРЕДМЕТА "МАТЕМАТИКА"



## Математика (завдання рівня стандарту) / Математика

Математика для осіб, які завершують здобуття повної загальної середньої освіти в поточному навчальному році, є обов'язковим предметом для складання ДПА у формі ЗНО. Обираючи предмети в реєстраційній формі, вам спочатку потрібно **визначитися з рівнем, на якому ви вивчаєте цей предмет в закладі освіти та поставити відповідну позначку.**

### Зарахувати як оцінку за ДПА



рівень стандарту



профільний рівень

Якщо поставите «галочку» біля «рівень стандарту», оцінку за ДПА буде визначено за шкалою рівня стандарту

Якщо поставите «галочку» біля «профільний рівень», оцінку за ДПА буде визначено за шкалою профільного рівня

ДПА (У ФОРМІ ЗНО) З МАТЕМАТИКИ для осіб, які завершують здобуття повної загальної середньої освіти, **Є ОБОВ'ЯЗКОВИМ**, а ЗНО З МАТЕМАТИКИ – **НЕ ОБОВ'ЯЗКОВЕ** (якщо не є необхідним вам для вступу конкурсним предметом). Тому, обираючи предмети в реєстраційній формі, необхідно визначитися з тим, чи потрібен вам результат за шкалою 100-200 балів з математики для вступу до закладу вищої освіти.

### Результат за шкалою 100-200



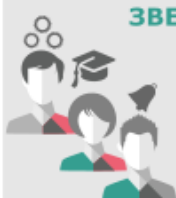
отримати (вступ до ЗВО)



не отримувати

Якщо поставите «галочку» біля «отримати (вступ до ЗВО)», для вас буде визначено результат за шкалою 100-200 балів

Якщо поставите «галочку» біля «не отримувати», результату за шкалою 100-200 балів не отримаєте



**ЗВЕРНІТЬ УВАГУ!** ВИПУСКНИКИ ШКІЛ, УЧНІ ПРОФЕСІЙНИХ, ПРОФЕСІЙНО-ТЕХНІЧНИХ ЗАКЛАДІВ, СТУДЕНТИ ЗАКЛАДІВ ФАХОВОЇ ПЕРЕДВИЩОЇ, ВИЩОЇ ОСВІТИ, які складатимуть ДПА у формі ЗНО в 2022 році, **У БІЛЬШОСТІ ВИПАДКІВ ВИВЧАЮТЬ МАТЕМАТИКУ НА РІВНІ СТАНДАРТУ**

## Математика



Випускники минулих років мають обрати математику для складання ЗНО, якщо цей предмет потрібен їм для вступу до закладу вищої освіти. Їм достатньо поставити «галочку» біля предмета "Математика" у реєстраційній формі.

# ТИПОВИЙ ПАКЕТ ДОКУМЕНТІВ особи, яка має отримати оцінки з ДПА




**Заповнена  
реєстраційна  
картка**

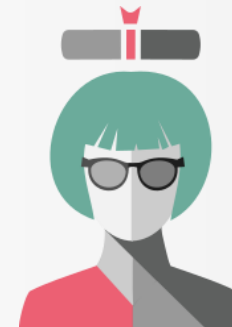
Згідно з оригіналом ініціали, прізвище 07.02.2022

**Копія  
паспорта  
(або «книжечки»,  
або ID-картки)**

## СПИСОК


**Список осіб,  
які проходять  
ДПА у формі ЗНО  
(додається до загального  
пакета документів  
закладу освіти)**

# ТИПОВИЙ ПАКЕТ ДОКУМЕНТІВ ВИПУСНИКА МИНУЛИХ РОКІВ



**Заповнена  
реєстраційна  
картка**

Згідно з оригіналом ініціали, прізвище 07.02.2022

Згідно з оригіналом ініціали, прізвище 07.02.2022

**Копія  
паспорта  
(або «книжечки»,  
або ID-картки)**

**ДОКУМЕНТ ПРО ПОВНУ  
ЗАГАЛЬНУ СЕРЕДНЮ ОСВІТУ**

Згідно з оригіналом ініціали, прізвище 07.02.2022

**Копія документа  
про повну  
загальну  
середню освіту**



# Інформація для осіб з особливими освітніми потребами, зумовленими станом здоров'я

1. Якщо Ви бажаєте взяти участь у ЗНО, але **потребуєте створення особливих (спеціальних) умов його проходження** (наприклад, складання ЗНО в аудиторіях, розташованих на перших поверхах пунктів тестування, або в аудиторіях, де здійснюють сурдопереклад тощо), **додайте до комплекту реєстраційних документів оригінал медичного висновку про створення особливих (спеціальних) умов для проходження ЗНО за формою № 086-3/о, затвердженою відповідним наказом\***



*Для учасників ЗНО з особливими освітніми потребами на підставі представлених ними медичних висновків та рішень регламентних комісій при регіональних центрах оцінювання якості освіти у пунктах ЗНО створюються особливі (спеціальні) умови щодо проходження зовнішнього оцінювання, визначені Переліком\*\*. Створення інших умов залежить від матеріально-технічних можливостей пунктів проведення ЗНО та особливостей технології тестування.*



2. Щоб отримати **висновок за формою 086-3/о**, зверніться до закладу охорони здоров'я (замість неповнолітньої особи до закладу охорони здоров'я також може звернутися один з її батьків або законних представників)

3. У закладі охорони здоров'я **лікар-спеціаліст надає рекомендації щодо необхідності створення особливих умов** у пунктах ЗНО з урахуванням особливостей стану Вашого здоров'я.

**Лікувально-консультативна комісія (ЛКК) або медична комісія згідно з рекомендаціями лікаря-спеціаліста:** визначає особливі умови, які необхідно створити для Вас у пунктах ЗНО, відповідно до Переліку особливих умов\*\* (або визначає інші умови, що не зазначені в Переліку\*\*, але створення яких Ви потребуєте), ухвалює рішення про видачу форми № 086-3/о, де зазначено про необхідність створення особливих умов і які саме умови потрібно створити.

\*Наказ Міністерства освіти і науки України, Міністерства охорони здоров'я України від 29 серпня 2016 року № 1027/900 «Деякі питання участі в зовнішньому незалежному оцінюванні та вступних іспитах осіб, які мають певні захворювання та/або патологічні стани, інвалідність», зареєстрованого в Міністерстві юстиції України 27 грудня 2016 року за № 1707/29837.

\*\*Перелік особливих (спеціальних) умов, що створюються для осіб з особливими освітніми потребами в пунктах проведення зовнішнього незалежного оцінювання, затверджений зазначеним наказом.